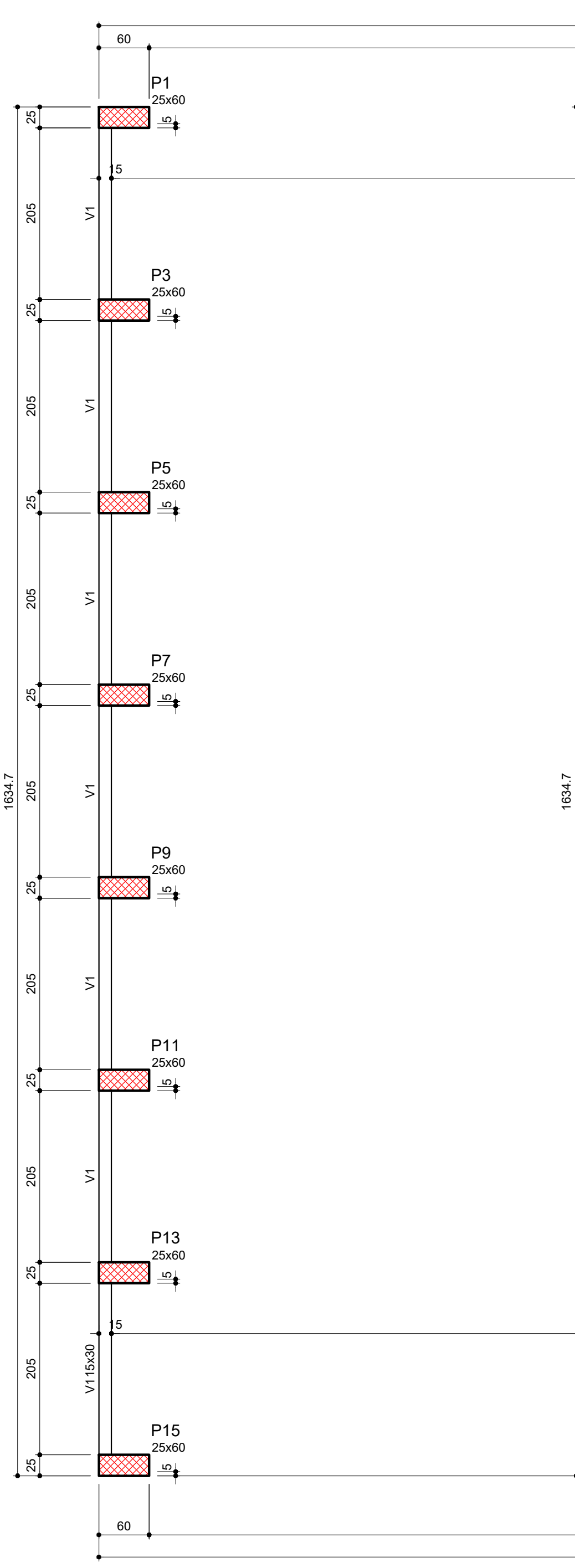


FORMA DO PAVIMENTO TÉRREO
ESCALA 1:50

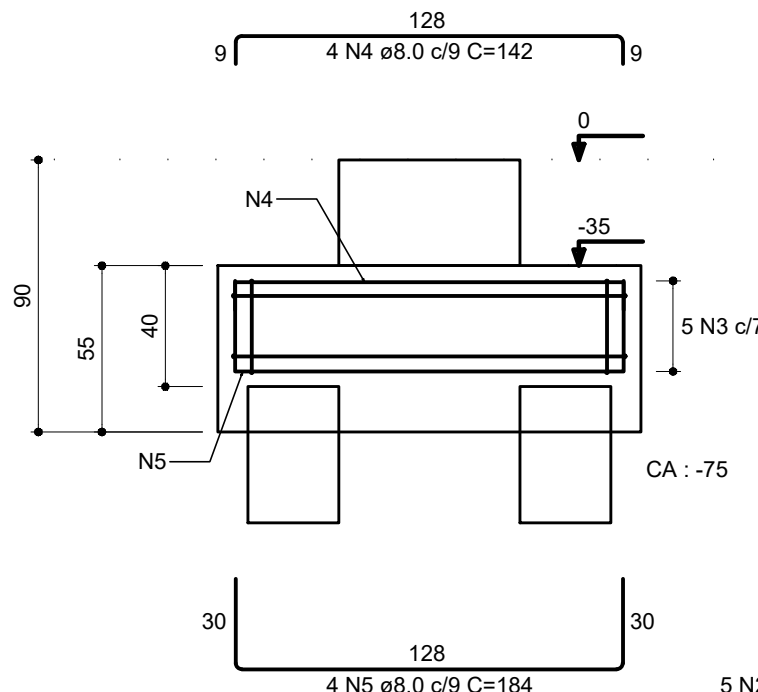
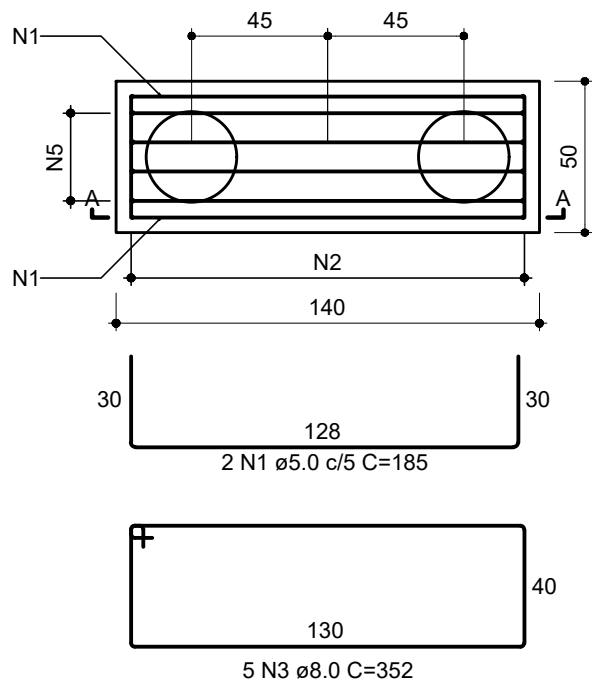


FORMA DO PAVIMENTO COBERTURA
ESCALA 1:50

DETALHAMENTO DOS BLOCOS SOBRE ESTACAS

B1=B2=B3=B4=B5=B6=B7=B8=B9=B10=B11=B12
=B13=B14=B15=B16
2xø30
PLANTA
ESC 1:25

CORTE A-A
ESC 1:25



RELAÇÃO DO AÇO

AÇO	N	DIAM (mm)	QUANT	C.UNIT (cm)	C.TOTAL (cm)
CA60	1	5.0	32	185	5920
CA50	2	5.0	80	147	11760
	3	8.0	80	352	28160
	4	8.0	64	142	9088
	5	8.0	64	184	11776

RESUMO DO AÇO

AÇO	DIAM (mm)	C.TOTAL (m)	PESO (kg)
CA50	8.0	490.2	193.4
CA60	5.0	176.8	27.3
PESO TOTAL (kg)			
CA50		193.4	
CA60		27.3	

Volume de concreto (C-25) = 5.82 m³

OBSERVAÇÕES - FÔRMAS

- CARACTERÍSTICAS DO CONCRETO :
 - CLASSE DE AGRESSIVIDADE CONSIDERDA: II
 - RESISTÊNCIA CARACTERÍSTICA DO CONCRETO:
 - $f_{ck} = 25 \text{ mpa}$ (LAJES, VIGAS E PILARES) (NBR 6118:2014 - Tabela 7.1)
 - MÓDULO DE ELASTICIDADE CORRESPONDENTE A 40% DA TENSÃO ÚLTIMA DE COMPRESSÃO (10 mpa) $E_{ci} \geq 28 \text{ Gpa}$ (NBR 6118 Item 8.2.8).
 - RELAÇÃO ÁGUA/CEMENTO $\leq 0,60 \text{ L/kg}$.
 - SLUMP DO CONCRETO: $8 \pm 2 \text{ cm}$.
- RECOBRIMENTO DA ARMADURA, COM RÍGIDO CONTROLE DE QUALIDADE :
 - LAJES : $2,5 \text{ cm}$ (NBR 6118:2014 - Tabela 7.2)
 - VIGAS : $3,0 \text{ cm}$ (NBR 6118:2014 - Tabela 7.2)
 - PILARES : $3,0 \text{ cm}$ (NBR 6118:2014 - Tabela 7.2)
- DISPOSIÇÕES CONSTRUTIVAS :
 - ESTRIBOS DAS VIGAS E DOS PILARES :
 - VIGAS CONVENCIONAIS : NO ENCONTRO COM OS PILARES, SUPRIMIR OS ESTRIBOS DAS VIGAS E MANTER O DOS PILARES.
 - MOLHAR BEM AS FORMAS ANTES DA CONCRETAGEM.
 - NOS PRIMEIROS 7 DIAS APÓS A CONCRETAGEM A SUPERFÍCIE DO CONCRETO DEVERÁ SER MANTIDA ÚMIDA OU PROTEGIDA COM UMA PELÍCULA IMPERMEÁVEL.
 - RETIRADA DAS FORMAS :
 - FACES LATERAIS : 3 DIAS.
 - FACES INFERIORES, DEIXANDO-SE PONTALETES BEM ENCUNHADOS E CONVENIENTEMENTE ESPAÇADOS : 14 DIAS.
 - FACES INFERIORES, SEM PONTALETES : 21 DIAS.
 - UTILIZAR ESPAÇADORES ENTRE A FORMA E A FERRAGEM PARA GARANTIR O RECOBRIMENTO.
 - O ENCUNHAMENTO DAS ALVENARIAS DEVERÁ SER REALIZADO SOMENTE 75 DIAS DA SUA EXECUÇÃO.
- ELEMENTOS DE REFERÊNCIA :
 - NBR 6118:2014 - PROJETO E EXECUÇÃO DE OBRAS DE CONCRETO ARMADO.
 - NBR 6120:1980 - CARGAS PARA O CÁLCULO DE ESTRUTURAS DE EDIFICAÇÕES.
- ELEMENTOS DE VEDAÇÃO : PREVER DISPOSITIVOS ADEQUADOS DE FIXAÇÃO DE AMARRAÇÃO DAS VEDAÇÕES NA ESTRUTURA DE CONCRETO PROPOSTA.
- FUROS NA ESTRUTURA : PARA FUROS EM VIGAS E OU LAJES O CALCULISTA DEVE SER CONSULTADO.

LEGENDA



ESTADO DE GOIÁS
SECRETARIA DE ESTADO DA EDUCAÇÃO
SUPERINTENDÊNCIA DE INFRAESTRUTURA
GERÊNCIA DE PROJETOS E INFRAESTRUTURA

GERÊNCIA DE PROJETOS E INFRAESTRUTURA
APROVADO
TÉCNICO RESPONSÁVEL PELA APROVAÇÃO

CEPI LUIZ CARLOS DA MOTA

AMPLIAÇÃO / REFORMA

ENDEREÇO	RUA 06, S/N°, VILA XIQUE XIQUE, URUAÇU - GO				
ÁREA DO TERRENO	ÁREA PERMEAB.	ÁREA EXISTENTE	ÁREA A DEMOLIR	ÁREA A CONSTRUIR	ÁREA TOTAL CONSTRUÇÃO
2.707,10 m²	-	1.162,32 m²	194,43 m²	750,83 m²	1.718,72 m²

AUTOR: ENGª. CAMILLA BATISTA DOS ANJOS GRIGOLETTO - CREA: 1018488731 D/GO
RT DA OBRA:
PROPRIETÁRIO: SECRETARIA DE ESTADO DA EDUCAÇÃO
PREPOSTO: SABRINA SILVA VIEIRA VALENTE
CNPJ: 01.409.705.0001-20
CPF: 041.530.091-64

ESTRUTURAL

TIPO DE PROJETO
REFEITÓRIO
FORMA DO PAVIMENTO TÉRREO
FORMA DO PAVIMENTO COBERTURA
ASSUNTO:

DATA:	NOVEMBRO/2023	ESCALA:	INDICADA	REVISÃO:	00	Nº RRT/ART:	1020230299151
REV.	DATA	DESCRIÇÃO	VISTO				
R0	23/11	FORMA DOS PAVIMENTOS TÉRREO E COBERTURA	CAMILLA G.				
				FOLHA:			

2/6